



# LISTGROVE

INTERNATIONAL RECRUITMENT & HUMAN RESOURCES  
PERFORMANCE THROUGH PEOPLE



RECRUTEMENT INTERNATIONAL ET SPÉCIALISTE DES  
RESSOURCES HUMAINES POUR LES SECTEURS SUIVANTS:  
PLASTIQUE, EMBALLAGE, PÉTROCHIMIE, CHIMIE,  
POLYMERES, BIOPOLYMERES, SCIENCES DE LA VIE, ÉNERGIE  
ET RECYCLAGE DEPUIS 1975

Global Office. Global Network. Global Success.

# Sommaire

Page 2	Sommaire
Page 3	A propos de Listgrove
Page 4	Solutions de recrutement
Page 5	Solutions RH
Page 6	Spécialistes de l'industrie
Page 7	Partenariats de recrutement
Page 8	Partenariats RH & de l'industrie





# A propos de Listgrove

## Qui sommes-nous?

Listgrove a évolué pour devenir le principal expert de l'industrie et le plus ancien prestataire de services de recrutement spécialisés dans les secteurs du plastique, de l'emballage, de la chimie, de la pétrochimie, de l'énergie et du recyclage - mais une chose ne change pas: nous sommes convaincus que toute performance des entreprises est liée directement au personnel.

La large base de clients de Listgrove comprend des entreprises de toutes tailles, allant des PME et start-ups à des sociétés d'investissement privées, de capital-risque et des collaborations universitaires. Nous avons travaillé avec des organisations commerciales mondiales et des fédérations industrielles nationales, démontrant ainsi nos connaissances et notre expérience à l'échelle internationale et locale.

## Que proposons-nous?

Notre équipe de consultants multilingues est la meilleure en la matière. Nous travaillons avec vous en tant que partenaire collaboratif et inclusif afin de dépasser vos objectifs commerciaux. Les recruteurs ont les connaissances, l'expertise et l'expérience nécessaires pour vous aider à atteindre l'excellence, en se concentrant sur les postes difficiles à pourvoir et ceux d'un domaine très précis.

L'étendue du réseau de Listgrove, développé au cours de cinq décennies, nous permet d'aller au-delà des plates-formes de recrutement standard. Nous offrons un service sur mesure et structuré qui a fait ses preuves pour améliorer l'éventail des talents disponibles. Notre équipe est hautement qualifiée en matière de recrutement de toutes fonctions et niveaux hiérarchiques : directeurs, cadres moyens et supérieurs, leaders émergents et spécialistes fonctionnels de l'industrie sur l'ensemble de la chaîne d'approvisionnement.

## Pourquoi choisir Listgrove?

- Cinq décennies de connaissance du marché
- Accès à un réseau international de candidats
- Recrutement à valeur ajoutée
- Publicité ciblée
- Réseaux industriels inégalés
- Professionnels qualifiés en RH
- Participation à des salons clés
- Évaluation psychométrique
- Vidéos promotionnelles
- Accompagnement post-embauche

# Solutions de Recrutement

## Collaboration

Listgrove collabore avec vous pour mettre en œuvre un processus de recrutement optimisé. En vous présentant comme un employeur de choix et en garantissant une expérience positive pour les candidats, nous attirons les meilleurs talents disponibles sur le marché. Nous avons conscience de notre rôle d'ambassadeur de votre marque et nous respectons cette responsabilité.

## Technologie

Nous combinons techniques de recrutement innovantes et touche personnelle avec un recruteur dédié/attitré, soutenu par une équipe de projet. Les missions sont planifiées et gérées dans des délais réalistes, avec une attention particulière sur la prise en charge complète du candidat.

## Local

Notre expertise internationale nous permet de fournir un soutien localisé en accord avec la culture et les valeurs de votre entreprise. L'investissement et la veille continue concernant le marché mondial garantissent que, peu importe où vous êtes basé, nous trouverons le talent qui vous convient.



# Solutions RH

Listgrove propose des services RH sur mesure fournis par des spécialistes qualifiés du secteur, afin de vous aider à pérenniser votre entreprise. Nos services, qui comprennent : la transition de carrière et l'outplacement, l'évaluation et le développement psychométriques, l'audit RH et les enquêtes salariales, vous permettent d'intégrer la planification de la relève et un pipeline de talents dans des stratégies de rétention réussies.

## Outplacement

Nos conseillers offrent à vos employés des services d'outplacement pratiques, flexibles et réactifs qui garantissent le succès sur le marché du travail complexe d'aujourd'hui. L'expertise individuelle en coaching, associée à la connaissance experte du marché du recrutement par Listgrove, offre un service d'outplacement personnalisé unique.

## Evaluation et développement psychométriques

Notre outil de tests d'évaluation psychométrique (Test de personnalité) simplifie vos décisions d'embauche, en identifiant ce qui compte le plus chez les candidats pour vous aider à constituer une main-d'œuvre qualifiée et pérenne. De plus, nos experts internes appliquent leurs connaissances concernant les problèmes courants des services RH pour vous conseiller sur les meilleures pratiques dans le but d'atteindre vos objectifs commerciaux.

## Audits RH

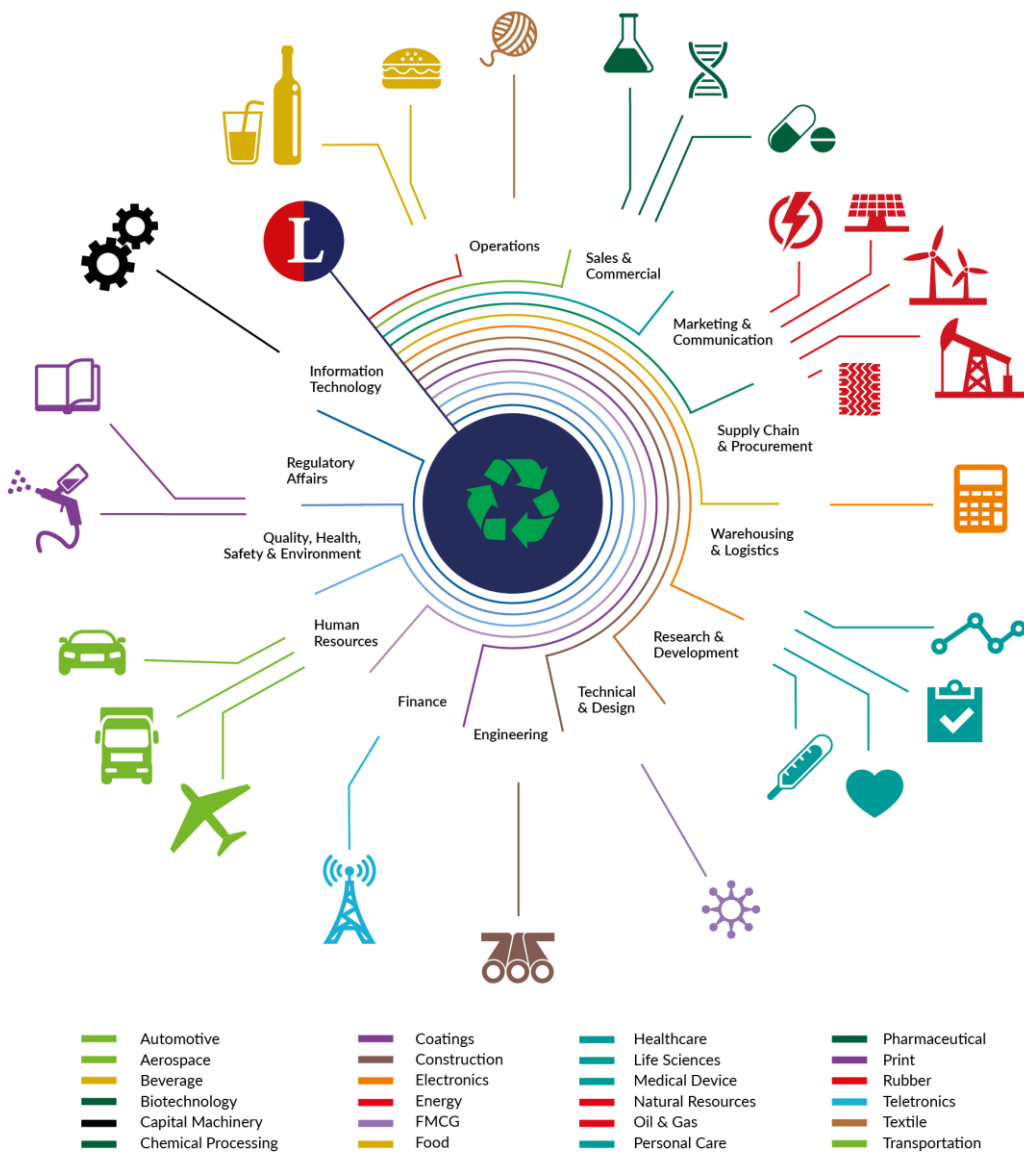
Les audits RH font partie intégrante de la gestion RH. Fournissant une analyse de tous les services RH, y compris les politiques et pratiques au sein de l'organisation, les audits RH peuvent s'avérer essentiels pour maintenir l'équité, la cohérence et des niveaux élevés de performance dans une entreprise.





# Spécialistes de l'industrie

La gamme d'activités de recrutement proposée s'étend de l'embauche de cadres supérieurs au recrutement de profils à la fois techniques et commerciaux, et ce pour tous niveaux hiérarchiques dans les secteurs du plastique, de l'emballage, de la chimie, de la pétrochimie, de l'énergie et du recyclage, ainsi que les industries qui s'y rattachent.



# Partenariats de recrutement

## Une sélection de nos témoignages clients



'We used them because of their clear experience in the packaging industry and long-standing reputation.'

Elopak GmbH



'As a growing organization we were looking for a reliable partner. In Listgrove we found that partner.'

TotalEnergies Corbion



'They have highly professional recruiters who understand the client's needs and as a result can deliver the best candidates.'

MOL Group



'Listgrove possesses a deep knowledge of the plastic and machinery sector and works with a wide network of well-qualified individuals.'

TGV International Limited

## Ce que les candidats pensent de Listgrove



'The entire experience from the initial contact until the completion of my placement was very professional, very open and friendly, with timely calls and follow ups. I can't thank Listgrove enough for placing me with my new employer, which I love working for.'

Sales Representative, Packaging



'Listgrove's communication throughout the process was like nothing I had experienced before with a recruitment company. The approach was very professional, informative and quite refreshing.'

Sales Manager EMEA, Medical Devices



'I felt confident from my first call with Listgrove: the support was great, as was the mediation with my new company. Above all, my consultant offered really sound advice every time.'

Technical Service Engineer, Chemicals

# Partenariats RH & de l'industrie

## Une sélection de témoignages sur nos services RH



'We have conducted several management development projects with the Listgrove HR team which has provided the business with excellent results in developing people, succession and positioning employees to maximise their development and the benefit for the company. I would be happy to personally recommend Listgrove.'

HR Audit and Training Participant



'Listgrove provided invaluable outplacement support as I looked for a new position. They revised my CV; developed a LinkedIn strategy; researched and identified target sectors and drove this aggressively with regular communications. Listgrove's last activity was to assist with reviewing the contract for my new role - well done!'

Outplacement Candidate

## Ce que nos partenaires industriels pensent de Listgrove



'I have no hesitation in recommending Listgrove for all Human Resource and recruitment needs. During the last 30 years, the plastics industry has benefited from Listgrove's expert advice, capability and knowledge essential in providing tailored solutions in an increasingly demanding market.'

Director General, British Plastics Federation



'Listgrove is a valued member of the Packaging Federation community working with us to present the true facts about packaging.'

Dick Searle, Chief Executive at The Packaging Federation





# LISTGROVE

INTERNATIONAL RECRUITMENT & HUMAN RESOURCES  
PERFORMANCE THROUGH PEOPLE

## Listgrove Limited

Siège: 16 The Courtyard, Timothy's Bridge Rd, Stratford-upon-Avon CV37 9NP, UK  
🌐 [www.listgrove.com](http://www.listgrove.com) ✉ [contact@listgrove.com](mailto:contact@listgrove.com) ☎ +44 (0) 1789 207070

## Nos bureaux

Stratford-upon-Avon, Düsseldorf, Dubai, Lyon, Shanghai and Washington

## Memberships

